

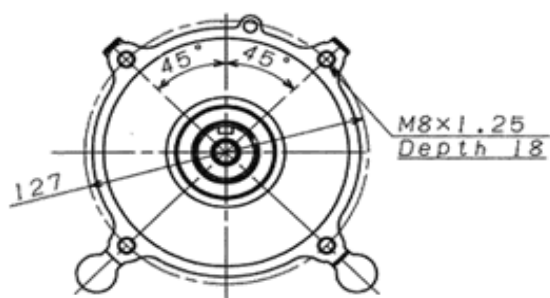
**YAMAHA**

THE SPIRIT OF ONE

**MZ250A2**

Motor	
Tipo	4 tiempos, 1 cil, OHV, refrigerado por aire forzado
Cilindrada	251 cc
Relación de compresión	8,3:1
Potencia Maxima	8,5 hp @ 4000 rpm
Potencia nominal	6,8 hp @ 3600 rpm
Datos generales	
Dimensiones	388 x 430 X 428 mm
Peso en seco	26,0 kg
Combustible	Nafta super sin plomo
Capacidad del tanque de combustible	6,0 litros
Eje de toma de fuerza	Chaveta
Rosca en la cara de montaje	4X5/16-24UNF
Filtro de aire	Semi-seco silencioso
Sistema de Arranque	Arrancador manual

Cara de montaje



Eje de toma de fuerza

