

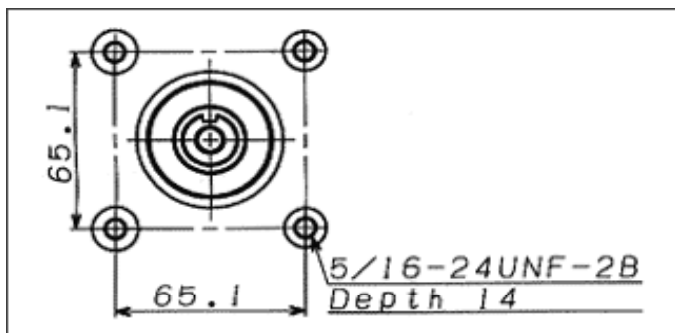
**YAMAHA**

THE SPIRIT OF ONE

MZ125AB

| Motor | |
|-------------------------------------|---|
| Tipo | 4 tiempos, 1 cil, OHV, refrigerado por aire forzado |
| Cilindrada | 123 cc |
| Relación de compresión | 8,3:1 |
| Potencia Maxima | 4 hp @ 4000 rpm |
| Potencia nominal | 3 hp @ 3600 rpm |
| Datos generales | |
| Dimensiones | 315 x 352 X 370 mm |
| Peso en seco | 15,5 kg |
| Combustible | Nafta super sin plomo |
| Capacidad del tanque de combustible | 4,5 litros |
| Eje de toma de fuerza | Chaveta |
| Rosca en la cara de montaje | 5X5/16-24UNF |
| Filtro de aire | Tipo dual silencioso |
| Sistema de Arranque | Arrancador manual |

Cara de montaje



Eje de toma de fuerza

